

Numer P/25/046563

Miejscowość Włocławek

Data 11-06-2025

WARUNKI PRZYŁĄCZENIA

DO SIECI ELEKTROENERGETYCZNEJ ENERGA-OPERATOR SA
Oddział w Toruniu

1. Przyłączany obiekt:
Nazwa: Altana
Adres (Nr działki): Nowiny, ul. -
gm. Chodecz , działka numer 8/50
2. Grupa przyłączeniowa: grupa V
3. Moc przyłączeniowa: 4.5 kW
4. Miejsce przyłączenia:
GPZ - Lubień [GPZ3-0025]
Linia 15 kV GPZ LUBIEŃ - BONIEWO [SN 3-0025-08]
Stacja SN/nn PIOTROWO [STA3-0677]
Obwód nn Działki Chodecz [NN 3-0677-02]
Obiekt Obwód [nN] Działki Chodecz [NN 3-0677-02]
5. Miejsce dostarczania energii elektrycznej:
Zaciski na listwie zaciskowej w kierunku instalacji przyłączonej
6. Rodzaj przyłącza: kablowe
7. Zakres prac niezbędnych do realizacji przyłączenia oraz wymagania w zakresie wyposażenia niezbędnego do współpracy z siecią:
 - 7.1. Zakres inwestycji realizowanych przez ENERGA-OPERATOR SA
 - 7.1.1. Urządzenia WN i SN:
-
 - 7.1.2. Stacja transformatorowa:
-
 - 7.1.3. Urządzenia nn:
Z projektowanej według WP nr P/25/029264 szafki P2-Rs/LZV/F wybudować kabel YAKXS 4x120 długości około 40m do projektowanej szafki P2-Rs/LZV/F, którą usytuować na granicy działek 8/50 i 8/49 (rezerwa) w sposób umożliwiający swobodny dostęp od strony drogi.
 - 7.1.4. Wyposażenie urządzeń, instalacji lub sieci, niezbędne do współpracy z siecią, do której instalacje lub sieci są przyłączane: sieć/instalację odbiorczą należy wykonać zgodnie z obowiązującymi przepisami.
 - 7.1.5. Zabezpieczenie sieci przed zakłóceniami elektrycznymi powodowanymi przez urządzenia, instalacje lub sieci wnioskodawcy: urządzenia i instalacje odbiorcy nie mogą powodować zakłóceń w sieci.
 - 7.1.6. Dostosowanie przyłączanych urządzeń, instalacji lub sieci do systemów sterowania dyspozytorskiego:
-
 - 7.1.7. Demontaże:
-
- 7.2. Zakres inwestycji realizowanych przez Podmiot Przyłączany:
Odbiorca z proj. szafki kablowo-pomiarowej wybuduje kabel zalicznikowy do rozdzielni głównej obiektu. Przekrój kabla oraz instalację przyłączaną dostosuje do planowanego poboru mocy. Wykonanie tych czynności należy potwierdzić w "Oświadczeniu o gotowości instalacji przyłączonej".
8. Wymagany stopień skompensowania mocy biernej:
tgφ QI: 0.4
tgφ QIV: 0

9. Wymagania dotyczące układu pomiarowo-rozliczeniowego i systemu pomiarowo-rozliczeniowego:
- 9.1. Miejsce zainstalowania:
na granicy działki
- 9.2. Rodzaj i prąd znamionowy oraz miejsce usytuowania zabezpieczenia przedlicznikowego / głównego:
1 faz. wyłącznik nadmiarowo - prądowy bez członu zwarciovego (ogranicznik mocy) o prądzie znamionowym 25 A, zainstalowane w części pomiarowej złącza kablowo-pomiarowego
- 9.3. Sposób pomiaru: bezpośredni
- 9.4. Rodzaj mierzonej energii: Energia elektryczna czynna pobrana, Straty nieobecne/ pomijalnie małe
- 9.5. Przystosowanie układu pomiarowo-rozliczeniowego do systemów zdalnego odczytu danych pomiarowych
-
- 9.6. Wymagania dodatkowe:
- Dla pomiaru pośredniego lub półpośredniego, zastosować odpowiednie przekładniki i listwę kontrolno-pomiarową a w obwodach wtórnych pomiaru wykonać zabezpieczenie obwodów napięciowych liczników oraz optyczną sygnalizację zaniku napięcia.
 - Dla poszczególnych etapów budowy przewidzieć pomiar dostosowany do poboru mocy.
 - Urządzenia pomiarowe winny być osłonięte i przystosowane do oplombowania.
 - Wymagania techniczne dla układów transmisji danych pomiarowych określone są w Instrukcji Ruchu i Eksploatacji Sieci Dystrybucyjnej ENERGA-OPERATOR SA
 - inne:
-
10. Dane dotyczące sieci oraz parametry w zakresie elektroenergetycznej automatyki zabezpieczeniowej i systemowej
- 10.1. Dotyczy sieci o napięciu do 1 kV:
- Układ sieci TN-C
 - Napięcie znamionowe sieci 0,4 kV
 - Maksymalny prąd zwarciov w sieci 26 kA
Rzeczywistą wartość prądu zwarciovego oblicza projektant.
 - System ochrony od porażeń Samoczynne wyłączenie zasilania
- 10.2. Dotyczy sieci o napięciu powyżej 1 kV:
- Sposób pracy punktu neutralnego sieci -
 - Napięcie znamionowe sieci - kV
 - Prąd zwarcia doziemnego - A
 - Czas wyłączenia zwarcia doziemnego - s
 - Moc zwarciova na szynach 15 kV - MVA
 - Czas wyłączenia zwarcia wielofazowego - s
w stacji 110/15 kV GPZ Lubień
Rzeczywistą wartość prądu zwarcia wielofazowego oblicza projektant na podstawie mocy zwarciovej.
 - System ochrony od porażeń uziemienie ochronne
- 10.3. Inne:
-
11. Dane znamionowe urządzeń, instalacji i sieci oraz dopuszczalne graniczne parametry ich pracy
- | Rodzaj urządzenia/instalacji/sieci | Napięcie znam. [kV] | Moc znam. [kW] | Prąd rozruchu [A] |
|------------------------------------|---------------------|----------------|-------------------|
| | | | |
12. Inne ustalenia:
- 12.1. Dotyczy projektu budowlanego:

Projekt budowlany przyłącza/sieci elektroenergetycznej należy wykonać zgodnie z obowiązującymi w ENERGA-OPERATOR SA standardami technicznymi i Wytycznymi do Projektowania. Uzgodnić na etapie projektowania w Rejonie Dystrybucji Włocławek.

12.2. Dotyczy współpracy ruchowej:

-

12.3. Dotyczy umowy o przyłączenie:

-

12.4. Inne wymagania:

-

13. Użytkowane urządzenia elektryczne powinny spełniać wymagania określone w obowiązujących przepisach dotyczących kompatybilności elektromagnetycznej.

14. Przy realizacji niniejszych warunków przyłączenia należy uwzględnić wymagania określone w Instrukcji Ruchu i Eksploatacji Sieci Dystrybucyjnej obowiązującej na terenie działania ENERGA-OPERATOR SA.

15. Standardy jakościowe energii elektrycznej określa Rozporządzenie Ministra Gospodarki z dnia 4 maja 2007 roku (Dz.U. Nr 93 poz. 623 z 2007 r.).

ENERGA-OPERATOR SA nie zapewnia bezprzerwowej dostawy energii do sieci elektroenergetycznej dla ww. obiektu. Należy liczyć się z możliwością przerw w dostawie energii elektrycznej. Bezprzerwową dostawę energii elektrycznej można zapewnić jedynie poprzez zainstalowanie własnego źródła energii (np. agregatu prądotwórczego, urządzenia UPS, itp.) po uprzednim uzgodnieniu warunków jego instalacji z ENERGA-OPERATOR SA Oddział w Toruniu

16. Zawarcie umowy o przyłączenie stanowi podstawę do rozpoczęcia realizacji prac projektowych i budowlano-montażowych, na zasadach określonych w tej umowie. Projekt umowy o przyłączenie stanowi załącznik do niniejszych warunków.

17. Warunki przyłączenia są ważne 2 lata od dnia ich doręczenia.

Po zawarciu umowy o przyłączenie warunki przyłączenia ważne są w okresie obowiązywania umowy o przyłączenie.

18. Działając na podstawie art. 7 ust. 14 ustawy z dnia 10 kwietnia 1997 roku – Prawo energetyczne (Dz. U. nr 54 poz. 348 z późn. zm.) w związku z art. 34 ust. 3 pkt 3 ustawy z dnia 7 lipca 1994 roku (Dz. U. nr 89 poz. 414 z późn. zm.) ENERGA-OPERATOR SA oświadcza, że zapewni dostawę energii dla obiektu przyłączanego:

- po przyłączeniu obiektu do sieci elektroenergetycznej na podstawie niniejszych warunków przyłączenia oraz w oparciu o umowę o przyłączenie, jaka zostanie zawarta pomiędzy Podmiotem Przyłączanym a ENERGA – OPERATOR SA,

- po zawarciu umowy o świadczenie usług dystrybucji lub umowy kompleksowej.

Niniejsze oświadczenie jest oświadczeniem w rozumieniu art. 34 ust. 3, pkt. 3 ustawy - Prawo budowlane.


Balcerkowski Wiktor

OPRACOWAŁ

tel. +48 564 706 316

Kierownik
Działu Przyłączeń


Marcin Wiliński

ZATWIERDZIŁ

Otrzymują:

1. Wnioskodawca
2. ENERGA-OPERATOR SA Oddział w Toruniu Rejon Dystrybucji we Włocławku
ul. Duninowska 8, 87-800 Włocławek

Numer P/25/029264

Miejscowość Włocławek

Data 25-04-2025

WARUNKI PRZYŁĄCZENIA

DO SIECI ELEKTROENERGETYCZNEJ ENERGA-OPERATOR SA
Oddział w Toruniu

1. Przyłączany obiekt:
Nazwa: budynek rekreacji indywidualnej
Adres (Nr działki): Nowiny, ul. -
gm. Chodecz , działka numer 8/51
2. Grupa przyłączeniowa: grupa V
3. Moc przyłączeniowa: 4 kW
4. Miejsce przyłączenia:
GPZ - Lubień [GPZ3-0025]
Linia 15 kV GPZ LUBIEŃ - BONIEWO [SN 3-0025-08]
Stacja SN/nn PIOTROWO [STA3-0677]
Obwód nn Działki Chodecz [NN 3-0677-02]
Obiekt Odcinek kablowy [nN] Polietylen usieciowany [0677-200/76]
5. Miejsce dostarczania energii elektrycznej:
- zaciski na listwie zaciskowej licznika w kierunku instalacji przyłączanej w szafce kablowo-pomiarowej;
6. Rodzaj przyłącza: kablowe
7. Zakres prac niezbędnych do realizacji przyłączenia oraz wymagania w zakresie wyposażenia niezbędnego do współpracy z siecią:
 - 7.1. Zakres inwestycji realizowanych przez ENERGA-OPERATOR SA
 - 7.1.1. Urządzenia WN i SN:
-
 - 7.1.2. Stacja transformatorowa:
-
 - 7.1.3. Urządzenia nn:
-z istniejącej szafki kablowo-pomiarowej P2-Rs/LZV/F nr Z9309702 wybudować proj. kabel YAKXS 4x120SE długości około 42m i zakończyć szafką kablowo-pomiarową P2-Rs/LZV/F (rezerwa dla dz.8/52). Szafkę usytuować w granicy dz. nr 8/51 od strony działki nr 8/52, w sposób umożliwiający swobodny dostęp od strony drogi.
 - 7.1.4. Wyposażenie urządzeń, instalacji lub sieci, niezbędne do współpracy z siecią, do której instalacje lub sieci są przyłączane:
-
 - 7.1.5. Zabezpieczenie sieci przed zakłóceniami elektrycznymi powodowanymi przez urządzenia, instalacje lub sieci wnioskodawcy:
-urządzenia i instalacje odbiorcy nie mogą powodować zakłóceń w sieci.
 - 7.1.6. Dostosowanie przyłączanych urządzeń, instalacji lub sieci do systemów sterowania dyspozytorskiego:
-
 - 7.1.7. Demontaże:
-
 - 7.2. Zakres inwestycji realizowanych przez Podmiot Przyłączany:
- Odbiorca z proj. szafki kablowo-pomiarowej wybuduje kabel zalicznikowy do rozdzielni głównej obiektu. Przekrój kabla oraz instalację przyłączaną dostosuje do przewidywanego obciążenia. Wykonanie tych czynności należy potwierdzić w "Oświadczeniu o gotowości instalacji przyłączanej".
8. Wymagany stopień skompensowania mocy bierniej:
tgφ QI: 0.4
tgφ QIV: 0

9. Wymagania dotyczące układu pomiarowo-rozliczeniowego i systemu pomiarowo-rozliczeniowego:
- 9.1. Miejsce zainstalowania:
na granicy działki
- 9.2. Rodzaj i prąd znamionowy oraz miejsce usytuowania zabezpieczenia przedlicznikowego / głównego:
3-fazowy wyłącznik nadmiarowo - prądowy bez członu zwarciovego (ogranicznik mocy) o prądzie znamionowym 20 A, zainstalowane w szafce pomiarowej
- 9.3. Sposób pomiaru: bezpośredni
- 9.4. Rodzaj mierzonej energii: Energia elektryczna czynna pobrana, Straty nieobecne/ pomijalnie małe
- 9.5. Przystosowanie układu pomiarowo-rozliczeniowego do systemów zdalnego odczytu danych pomiarowych
-
- 9.6. Wymagania dodatkowe:
- Dla pomiaru pośredniego lub półpośredniego, zastosować odpowiednie przekładniki i listwę kontrolno-pomiarową a w obwodach wtórnych pomiaru wykonać zabezpieczenie obwodów napięciowych liczników oraz optyczną sygnalizację zaniku napięcia.
 - Dla poszczególnych etapów budowy przewidzieć pomiar dostosowany do poboru mocy.
 - Urządzenia pomiarowe winny być osłonięte i przystosowane do oplombowania.
 - Wymagania techniczne dla układów transmisji danych pomiarowych określone są w Instrukcji Ruchu i Eksploatacji Sieci Dystrybucyjnej ENERGA-OPERATOR SA
 - inne:
-

10. Dane dotyczące sieci oraz parametry w zakresie elektroenergetycznej automatyki zabezpieczeniowej i systemowej

10.1. Dotyczy sieci o napięciu do 1 kV:

- Układ sieci TN-C
- Napięcie znamionowe sieci 0,4 kV
- Maksymalny prąd zwarciovowy w sieci 26 kA
Rzeczywistą wartość prądu zwarciovowego oblicza projektant.
- System ochrony od porażeń Samoczynne wyłączenie zasilania

10.2. Dotyczy sieci o napięciu powyżej 1 kV:

- Sposób pracy punktu neutralnego sieci -
- Napięcie znamionowe sieci - kV
- Prąd zwarcia doziemnego - A
- Czas wyłączenia zwarcia doziemnego - s
- Moc zwarciovowa na szynach 15 kV - MVA
- Czas wyłączenia zwarcia wielofazowego - s

w stacji 110/15 kV GPZ Lubień

Rzeczywistą wartość prądu zwarcia wielofazowego oblicza projektant na podstawie mocy zwarciovowej.

- System ochrony od porażeń uziemienie ochronne

10.3. Inne:

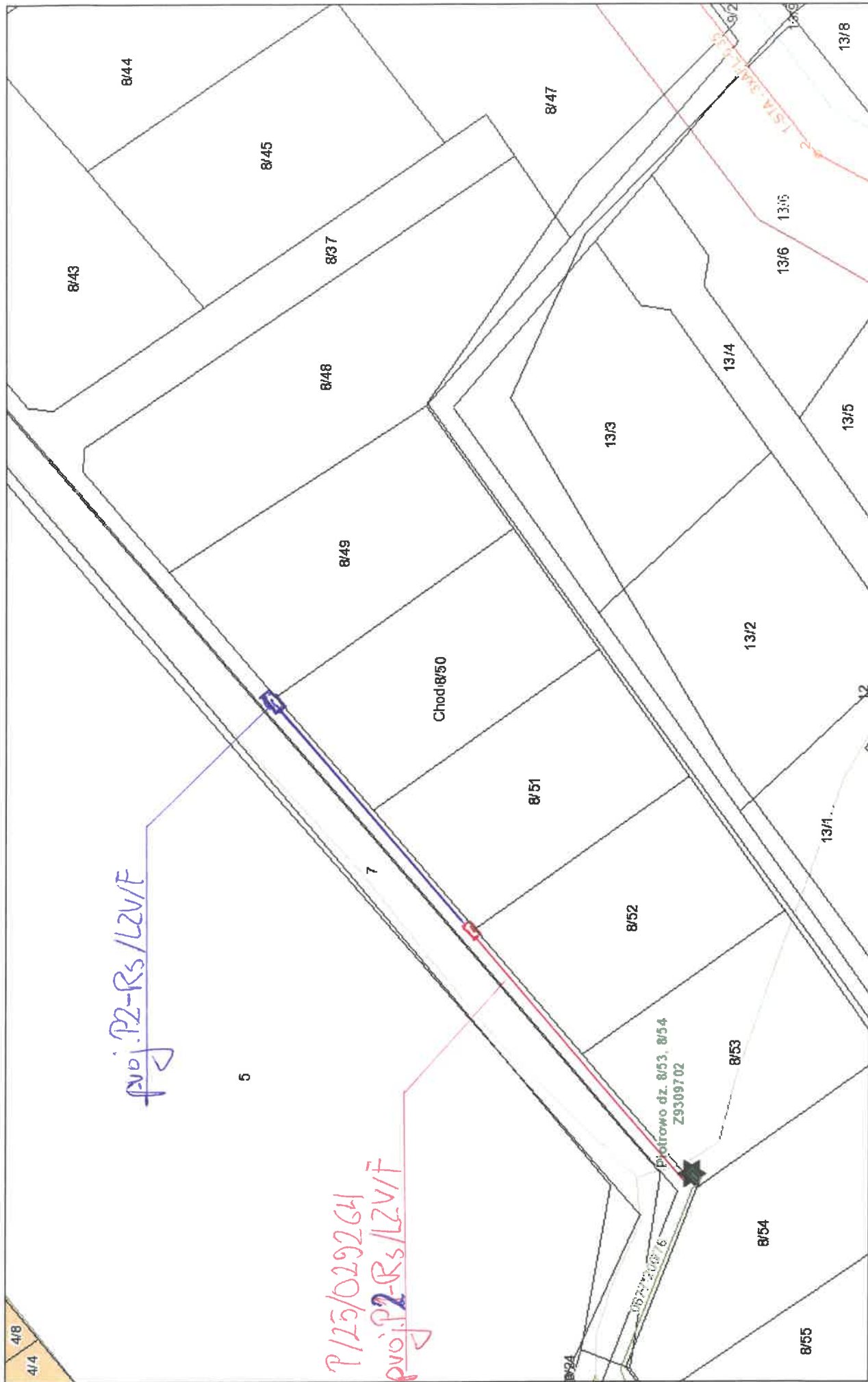
-

11. Dane znamionowe urządzeń, instalacji i sieci oraz dopuszczalne graniczne parametry ich pracy

Rodzaj urządzenia/instalacji/sieci	Napięcie znam. [kV]	Moc znam. [kW]	Prąd rozruchu [A]

12. Inne ustalenia:

12.1. Dotyczy projektu budowlanego:



June 11, 2025



Energa
operator

Projekt budowlany przyłącza/sieci elektroenergetycznej należy wykonać zgodnie z obowiązującymi w ENERGA-OPERATOR SA standardami technicznymi i Wytycznymi do Projektowania. Uzgodnić na etapie projektowania w Rejonie Dystrybucji Włocławek.

12.2. Dotyczy współpracy ruchowej:

-

12.3. Dotyczy umowy o przyłączenie:

-

12.4. Inne wymagania:

-

13. Użytkowane urządzenia elektryczne powinny spełniać wymagania określone w obowiązujących przepisach dotyczących kompatybilności elektromagnetycznej.

14. Przy realizacji niniejszych warunków przyłączenia należy uwzględnić wymagania określone w Instrukcji Ruchu i Eksploatacji Sieci Dystrybucyjnej obowiązującej na terenie działania ENERGA-OPERATOR SA.

15. Standardy jakościowe energii elektrycznej określa Rozporządzenie Ministra Gospodarki z dnia 4 maja 2007 roku (Dz.U. Nr 93 poz. 623 z 2007 r.).

ENERGA-OPERATOR SA nie zapewnia bezprzerwowej dostawy energii do sieci elektroenergetycznej dla ww. obiektu. Należy liczyć się z możliwością przerw w dostawie energii elektrycznej. Bezprzerwową dostawę energii elektrycznej można zapewnić jedynie poprzez zainstalowanie własnego źródła energii (np. agregatu prądotwórczego, urządzenia UPS, itp.) po uprzednim uzgodnieniu warunków jego instalacji z ENERGA-OPERATOR SA Oddział w Toruniu

16. Zawarcie umowy o przyłączenie stanowi podstawę do rozpoczęcia realizacji prac projektowych i budowlano-montażowych, na zasadach określonych w tej umowie. Projekt umowy o przyłączenie stanowi załącznik do niniejszych warunków.

17. Warunki przyłączenia są ważne 2 lata od dnia ich doręczenia.

Po zawarciu umowy o przyłączenie warunki przyłączenia ważne są w okresie obowiązywania umowy o przyłączenie.

18. Działając na podstawie art. 7 ust. 14 ustawy z dnia 10 kwietnia 1997 roku – Prawo energetyczne (Dz. U. nr 54 poz. 348 z późn. zm.) w związku z art. 34 ust. 3 pkt 3 ustawy z dnia 7 lipca 1994 roku (Dz. U. nr 89 poz. 414 z późn. zm.) ENERGA-OPERATOR SA oświadcza, że zapewni dostawę energii dla obiektu przyłączanego:

- po przyłączeniu obiektu do sieci elektroenergetycznej na podstawie niniejszych warunków przyłączenia oraz w oparciu o umowę o przyłączenie, jaka zostanie zawarta pomiędzy Podmiotem Przyłączanym a ENERGA – OPERATOR SA,

- po zawarciu umowy o świadczenie usług dystrybucji lub umowy kompleksowej.


Niniejsze oświadczenie jest oświadczeniem w rozumieniu art. 34 ust. 3, pkt. 3 ustawy - Prawo budowlane.


Balcerkowski Wiktor

OPRACOWAŁ

tel. +48 564 706 316

Kierownik
Działu Przyłączeń


Marcin Wiliński

ZATWIERDZIŁ

Otrzymują: 1. Wnioskodawca
2. ENERGA-OPERATOR SA Oddział w Toruniu Rejon Dystrybucji we Włocławku
ul. Duninowska 8, 87-800 Włocławek